



Dienst Landelijk Gebied
Ministerie van Economische Zaken,
Landbouw en Innovatie

De schetsschuit

Krachtig instrument voor ruimtelijke ordening

De schetsschuit

Krachtig instrument voor ruimtelijke ordening



Inhoud

Colofon

Dit is een heruitgave van Dienst Landelijk Gebied
© 2011, te bestellen bij DLG Shared Service Center
Telefoon: 030 - 275 66 15
E-mail: dlgcentraal-servicedesk@minlnv.nl

Samenstelling

Dienst Landelijk Gebied
Stephan Hermens, Teddy Buningh,
Berthe Jongejan, Dorien Rebergen en
Kriekenbeek Communicatie

Vormgeving/Opmaak

Grafische Vormgeving, SSC centraal

Fotografie en beeld

deelnemers diverse schetsschuiten

Illustraties

Jook Boll, Bertram de Rooij en Geert Gratama

Druk

Koninklijke Broese & Peereboom b.v.

1	Een krachtig instrument voor uw project	4
2	Vorbereiding	6
	Intake en offerte	6
	Ontwerpopgaven	6
	Informatiebundel	7
	Deelnemerslijst opstellen	7
	Tijdstip bepalen	8
	Afspraken over locatie en voorzieningen	8
3	Schetsschuit zelf	10
4	Na de schetsschuit	12
5	Kosten	13
6	Resultaat	14
7	Meer informatie	16

1 Krachtig instrument voor uw project

Ruimtelijke keuzes effectief met experts onderzoeken - Oplossingen met draagvlak bij de betrokken partijen - Project versnellen - Complex proces in beweging krijgen

Als bestuurder werkt u op het gebied van complexe ruimtelijke processen. Wij bieden u met de schetsschuit een praktisch en effectief instrument om uw projecten in een stroomversnelling te brengen. Hoe? Uw projectmedewerkers, onze ontwerpers, experts en betrokkenen uit de streek onderzoeken samen de mogelijkheden. Binnen de bestaande kaders, maar buiten de gebaande paden.

Wat is een schetsschuit

De schetsschuit is een ontwerpatelier van één à drie dagen. De doelstelling van de schetsschuit is voor een complexe ruimtelijke opgave nieuwe oplossingen te zoeken, draagvlak te creëren en het proces in een 'snelkookpan' in beweging te zetten. Experts op ruimtelijk gebied en betrokkenen (ondernemers, bewoners, vertegenwoordigers van belangenorganisaties) uit de streek zijn de deelnemers.

Deze methode geeft het ruimtelijk proces een krachtige impuls door het comprimeren van de gezamenlijke inspanning in een zeer korte afgebakende periode. Mensen met verschillende belangen werken intensief samen aan een concrete oplossing.

Resultaten

Een schetsschuit levert meteen concrete resultaten op:

- Oplossingen;
- Draagvlak;
- Tijdwinst.



De schetsschuit is ideaal om een stagnerend project weer in beweging te zetten.

Voordelen schetsschuit

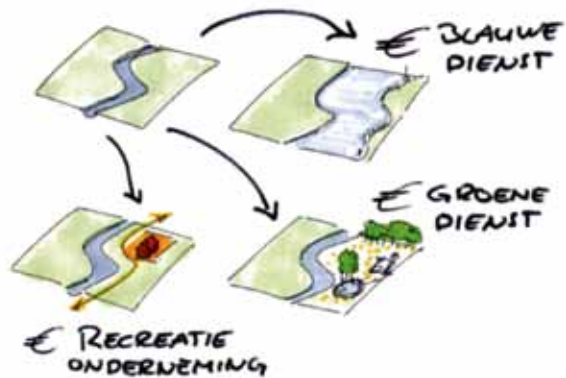
- Mensen van diverse belangengroepen werken geconcentreerd samen aan oplossingen;
- Specialisten benutten hun uren effectief;
- De schetsschuit levert een versnelling van uw project op;
- De schetsschuit trekt waar nodig uw project uit een impasse.

Meerwaarde DLG

- DLG is specialist in complexe ruimtelijke processen;
- DLG bundelt alle benodigde kennis, zoals ontwerp, uitvoering en begroting;
- DLG is neutraal: genodigden weten dat DLG een schetsschuit organiseert voor u en niet voor eigen achterliggende belangen;
- DLG geeft toegang tot haar specifieke netwerk bij gemeenten, terreinbeherende instanties, waterschappen, onderzoeksinstituten et cetera;
- DLG heeft expertise en ervaring in het organiseren en uitvoeren van schetsschuiten.

Krachtig instrument voor uw project

Al schetsend worden nieuwe oplossingsrichtingen inzichtelijk gemaakt.



2 Voorbereiding

Een effectieve schetsschuit vergt een gedegen voorbereiding. Tijdens de schetsschuit is een goede structuur en flexibiliteit belangrijk. Wij organiseren de schetsschuit in nauwe onderlinge samenwerking. Onze projectleider onderhoudt het contact met u of uw vertegenwoordiger.

Intake en offerte

U vertelt wat uw opgave is. We overleggen wat de schetsschuit hiervoor kan betekenen. Vervolgens scherpen wij de opgave aan.

- Wat is de reikwijdte van de opdracht? We bekijken de complexiteit van de opgave. Opgave en gebiedsgrootte zijn van invloed op de omvang van de schetsschuit; deze kan een dag (of zelfs een dagdeel) tot drie dagen beslaan.
- We bepalen de doelstelling van de schetsschuit, bijvoorbeeld een visie invullen of draagvlak creëren. U ontvangt een offerte van DLG.

Ontwerpogaven

Wij spitsen met onze ontwerpers de hoofdvragen toe tot concrete ontwerpogaven. Vervolgens stemmen we deze met u af.

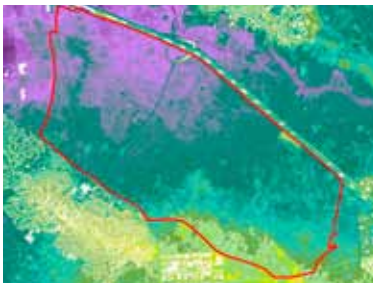
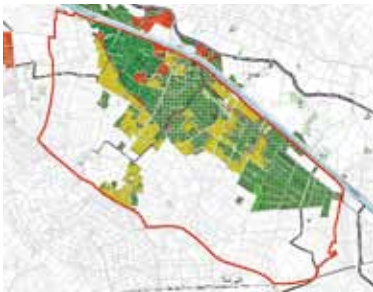
In het schema ziet u hoe het proces van voorbereiding, uitvoering en evaluatie van de schetsschuit verloopt. Er staat vermeld welke werkzaamheden wij u uit handen nemen en waar u zelf actie onderneemt om een succesvolle schetsschuit te realiseren.

Wie doet wat

DLG	samen	opdrachtgever
Offerte maken Intern afstemmen Projectteam samenstellen Ontwerpogave formuleren Programma opstellen Deelnemerslijst opstellen Uitnodiging versturen Middelen regelen <ul style="list-style-type: none"> • gebiedsinformatie verzamelen • GIS-analyse maken Informatiebundel samenstellen Excursie uitzetten Aanvullende informatie versturen Logistiek regelen	Intake Externe deelnemers bepalen Datum vaststellen	Opdracht verlenen Specifieke deelnemers benaderen Accomodatie regelen
(bege)leiding	Schetsschuit	<ul style="list-style-type: none"> • Startsein en inleiding geven • Resultaten ontvangen en slotwoord
Boekje maken	Evaluatie	Resultaten gebruiken

Vorbereiding

Ons GIS-systeem bevat een schat aan gebiedsinformatie.



Informatiebundel

Wij stellen een informatiebundel samen. Belangrijk zijn veel verschillende kaarten van het gebied. Het Geografisch Informatie Systeem (GIS) van DLG heeft een schat aan ruimtelijke informatie, bijvoorbeeld over geologie, hydrologie, ecologie, cultuurhistorie en sociaal-economische factoren. Verder organiseren wij de input van diverse vakdeskundigen.

De informatiebundel sturen wij van tevoren naar de deelnemers. Deze informatie vormt ook een onderdeel van de presentatie bij aanvang van de schetsschuit. Zo krijgen alle deelnemers dezelfde informatie, ook buiten de grenzen van het eigen vakgebied.

Deelnemerslijst opstellen

Zorgvuldig stellen wij met elkaar de deelnemerslijst op. Het is belangrijk dat alle belanghebbende partijen aan de schetsschuit meedoen. We bekijken welke experts we nodig hebben voor de schetsschuit. Het gaat hier om experts van uw eigen organisatie, van DLG en van andere organisaties. Wij organiseren het uitnodigen, dan wel het inhuren van deze specialisten.

Wij combineren de mogelijkheden van uw netwerk en dat van DLG. Het kost inspanning om de deelname van alle betrokken partijen te realiseren. We maken het deelnemen aan de schetsschuit aantrekkelijk door te wijzen op het resultaat en de winst voor de desbetreffende partij.

Nog belangrijker is welke persoon we van die organisaties uitnodigen. We investeren samen tijd en energie om flexibele en constructieve personen uit te nodigen. Wij benaderen de beoogde personen; in sommige gevallen is het effectiever wanneer u de betreffende persoon polst.

De schetsschuit is een handig instrument om alle belangengroepen aan tafel te krijgen.



Vorbereiding



Tijdstip bepalen

De minimale voorbereidingstijd is drie maanden. Nota bene: reserveert u de data in uw agenda. U geeft het startsein van de schetsschuit met een korte inleiding en neemt het resultaat in ontvangst.

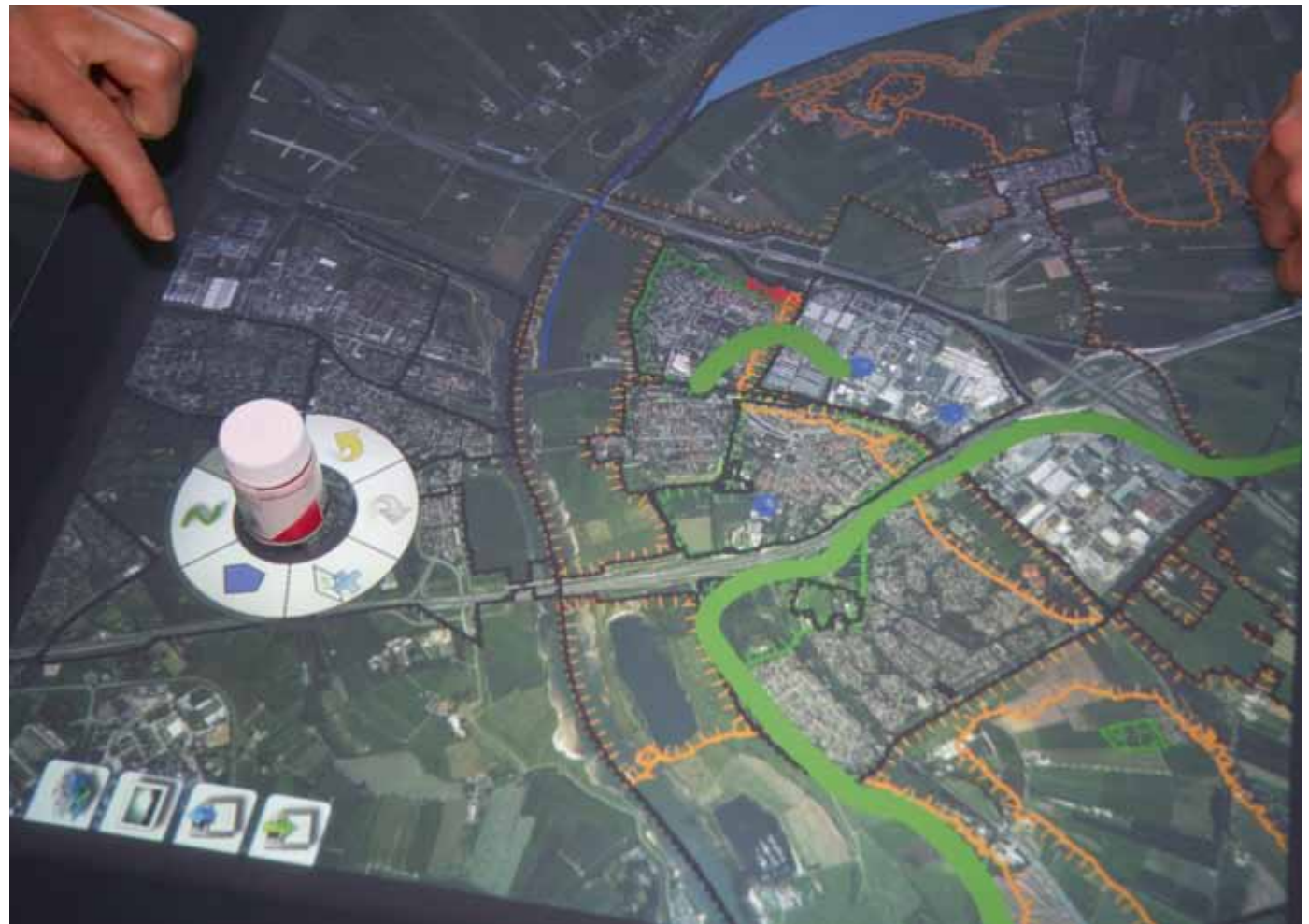
Afspraken over locatie en voorzieningen

Wij regelen alle middelen voor de schetsschuit: laptops, printers, beamers, kaarten et cetera. U organiseert: de locatie, de overnachting, maaltijden en vervoer. Van tevoren bespreken we de taakverdeling en overleggen we over wensen en mogelijkheden.



Vorbereiding

Onze touchtable kan helpen op interactieve wijze het gebied in de vingers te krijgen.



3 Schetsschuit zelf

De grote dag is aangebroken. Deelnemers arriveren om één of meer dagen intensief naar een beeldend resultaat toe te werken. Hoe gaat dat?

Start, excursie

Met een bezielende inleiding geeft u de deelnemers inspiratie voor de schetsschuit. Vervolgens krijgen de deelnemers informatie over het gebied en de opgave. Na de inleiding gaan de deelnemers met een excursie het gebied verkennen. Door een excursie gaan het gebied en de bijbehorende opgave leven voor de deelnemers.

Schetssessies

Tijdens de schetsschuit zijn deelnemers druk bezig met schetssessies, plenaire bijeenkomsten en onderlinge presentaties en discussies. In de schetssessies brengen de deelnemers in subgroepen kansen en knelpunten van het gebied in kaart en werken vervolgens de opdrachten uit. Deze opdrachten zijn voorbereid door een ervaren ruimtelijk ontwerper samen met de projectleider. Zo nodig stellen de procesmanager en de ontwerpers de opdrachten tussentijds bij.

Een aanrader is een avondbijeenkomst met ondernemers en bewoners uit de streek. Een dergelijke avond maakt de schetsschuit levendig en concreet en geeft nieuwe input en inspiratie aan de deelnemers.

Wij begeleiden het totale proces. De deelnemers scherpen de ontwerpogave steeds verder aan; ontwerpers brengen de oplossingen schetsend in beeld. Eventueel kan er direct aan oplossingen gerekend worden.

Een scherpe schets zegt meer dan duizend woorden.



Aanwezigheid van de bestuurlijke opdrachtgever bij de start creëert draagvlak, vertrouwen en inspiratie bij de deelnemers.



Schetsschuit zelf

Voorbeeld van een programma

Dag 1

Ochtend	Ontvangst en inleidingen; Terreinbezoek/excursie, eventueel 1e schetssessie;
Middag	Indeling in groepjes, 2 of 3 schetssessies, gezamenlijke afronding eerste dag;
Avond	Debat met betrokkenen uit het gebied.

Dag 2

Ochtend	Samenkomst, vaststellen welke opdrachten in de groepen worden uitgewerkt, start schetssessies;
Middag	Schetssessie; aan het eind van de middag presentatie van de subgroepen;
Avond	De structuur, inhoud en taakverdeling van de eindpresentatie bepalen.

Dag 3

Ochtend	Samenkomst, korte samenvatting vorige dag, start laatste uitwerkingen parallel aan voorbereiden van de eindpresentatie;
Middag	Afronden presentatie; Presentatie aan interne en externe genodigden; Gezamenlijke afsluiting.

Eindpresentatie

Met een eindpresentatie tonen de deelnemers u de resultaten van de schetsschuit. U krijgt dus een snelle terugkoppeling van de resultaten van de schetssessies.

Van tevoren hebben we besproken hoe deze resultaten een vervolg zullen krijgen. Indien gewenst wordt hiernaar verwezen in de eindpresentatie. U kunt ook zelf in een slotwoord de link leggen naar de inbedding in het totale proces, politieke aandachtspunten en verder ook de vervolgstappen aangeven.

Geef de eindpresentatie ook voor de eigen stake-holders.

4 Na de schetsschuit

De resultaten van de schetsschuit geven een impuls aan uw project. Wij leggen de beeldende suggesties van de deelnemers graag goed voor u vast.

Verslaglegging

Tijdens de voorbereiding van de schetsschuit bepalen we samen het gewenste eindproduct. Dit hangt af van het vervolg van de schetsschuit en het planproces. Meestal is het verslag een uitgebreide versie van de eindpresentatie, maar een boekje kan natuurlijk ook.

Een schetsschuitboekje is een goed PR-middel voor betrokken belangengroepen en mensen uit de streek. Het verslag geeft een helder beeld van het proces en de behaalde resultaten. U kunt het nazenden of uitdelen tijdens een speciale presentatie over uw project. Wij plannen voor u de productie. Van tevoren bespreken we inhoud, vorm en aanpak. In voorkomende gevallen werken de ontwerpers de resultaten uit als ruimtelijk hoofdstuk van een rapport met andere vakonderwerpen.

Evaluatie

Na afloop van de schetsschuit evalueren wij met u het hele proces. Samen bespreken we het proces van de voorbereiding en van de schetsschuit zelf. Graag krijgen wij feedback over het verloop van dit proces. Daarnaast kijken we of de resultaten aansluiten op de verwachtingen.



Gebruik de schetsschuit als PR middel !



5 Kosten

Een schetsschuit kost geld, maar betaalt zich terug. Het levert concrete oplossingen die op draagvlak mogen rekenen.

Kosten posten

De kosten zijn vanzelfsprekend afhankelijk van de grootte en reikwijdte van de schetsschuit. We bespreken duidelijk van tevoren een raming van kosten en tijdsinzet.

De kosten bestaan uit:

- de ureninzet van DLG-ers (ontwerpers, procesmanager, projectleider en GIS-expert);
- het honorarium van externe deskundigen;
- locatie/zaalhuur, catering, vervoer en overnachtingen;
- benodigde randapparatuur;
- productiekosten informatiebundel vooraf en verslag achteraf.

Ook andere vormen van verslaglegging zijn mogelijk.



6 Resultaat

De schetsschuit is voorbij en de oplossingsrichtingen zijn gepresenteerd. Wat zijn de resultaten? Een goede schetsschuit levert veel op!

Draagvlak en tijdwinst

U heeft alle belangrijke belangengroepen aan tafel gekregen. Uw planproces krijgt hiermee een nieuwe impuls en verloopt soepeler. Er zit weer beweging in. De betrokkenen houden niet alleen vast aan hun eigen ideeën; de schetsschuit geeft een bredere blik en een gezamenlijk doel.

Concrete oplossingen

De schetsschuit levert een concreet eindresultaat: gedragen oplossingen. De oplossingen zijn getoond tijdens de eindpresentatie. Door alle schetsen en beelden ziet u duidelijk welke richting u verder kunt inslaan. Waar keuzes aan de orde zijn worden die in de presentatie expliciet gemaakt.

Als de opgave voldoende concreet is kan gelijktijdig of direct volgend op de schetsschuit een rekensessie globaal inzicht in de kosten geven.



€ 20 miljoen



€ 5,5 miljoen



€ 42,5 miljoen



€ 4,5 miljoen



€ 4,5 miljoen

Resultaat

Soms is een bestuurlijke intentie verklaring de meest essentiële stap om verder te komen in een gebied. Ook dat kan het eindresultaat zijn van schetsschuit.



7 Meer informatie

Schetsschuit

De schetsschuit is een werkwijze, ontwikkeld door DLG. De schetsschuit brengt deskundigen naar gebieden toe. Samen met mensen uit de streek wordt de gebiedsopgave aangescherpt. De ruimtelijk ontwerpers van DLG faciliteren dit proces door wensen vanuit verschillende disciplines te integreren en in beeld te brengen. Zo worden schetsen-derwijs ontwikkelingsrichtingen uitgezet, op basis waarvan bestuurders en betrokkenen in het gebied heldere keuzes kunnen maken.

Vragen

Heeft u nog vragen? U kunt contact opnemen met de accountmanager of hoofdontwerper van het betreffende regiokantoor.

Deze uitgave is te bestellen bij DLG Shared Service Center
Telefoon: 030 - 275 66 15
E-mail: dlgcentraal-servicedesk@minlnv.nl

Dienst Landelijk Gebied werkt vandaag aan het landschap van morgen. Als publieke organisatie met kennis van het landelijk gebied zorgen wij dat beleid wordt uitgevoerd. Wonen, werken en recreëren in een mooi en duurzaam ingericht Nederland. Met waardevolle natuur, ruimte voor water en gezonde landbouw. Daar zetten wij ons voor in, samen met bewoners, overheden en belanghebbenden. Van ontwerp tot realisatie.

Dienst Landelijk Gebied werkt vandaag aan het landschap van morgen

Deze brochure is een uitgave van:

Dienst Landelijk Gebied
Postbus 20021 | 3502 LA Utrecht
t 030 275 66 00 (ma t/m vrij 9.00 – 17.00 uur)

Februari 2011

